

OptiPlex 5040 Mini Tower

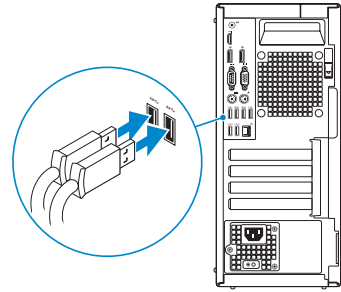
Quick Start Guide

Panduan Pengaktifan Cepat
Guía de inicio rápido
Hướng dẫn khởi động nhanh
دليل البدء السريع



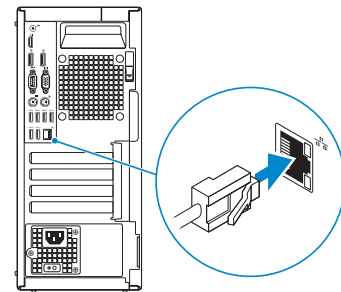
1 Connect the keyboard and mouse

Sambungkan keyboard dan mouse
Conecte el teclado y el ratón
Kết nối bàn phím và chuột
قم بتوصيل لوحة المفاتيح والماوس



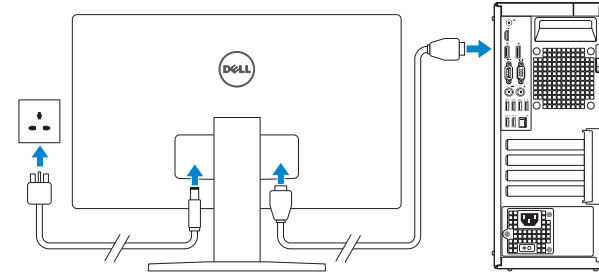
2 Connect the network cable – optional

Sambungkan kabel jaringan – opsional
Conecte el cable de red (opcional)
Kết nối dây cáp mạng – tùy chọn
قم بتوصيل كبل الشبكة - اختياري



3 Connect the display

Sambungkan display
Conecte la pantalla
Kết nối màn hình hiển thị
قم بتوصيل الشاشة



NOTE: If you ordered your computer with a discrete graphics card, connect the display to the discrete graphics card.

CATATAN: Jika Anda memesan komputer dengan kartu grafis diskret, sambungkan display ke kartu grafis diskret.

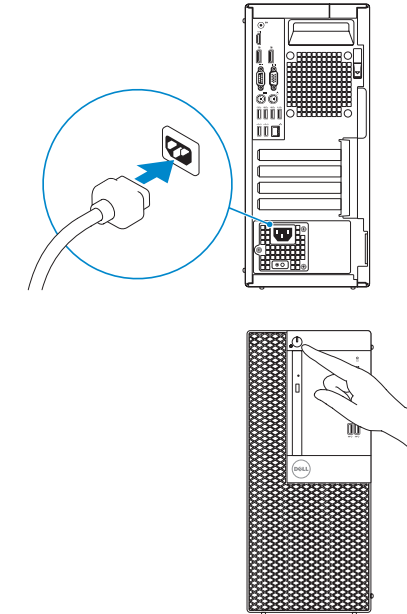
NOTA: Si encargó su equipo con una tarjeta de gráficos discretos, conecte la pantalla al conector en la tarjeta de gráficos discretos.

GHI CHÚ: Nếu bạn đã đặt hàng máy tính của mình với card đồ họa chuyên dụng, hãy kết nối màn hình với card đồ họa chuyên dụng đó.

ملاحظة: في حالة قيامك بشراء بطاقة رسومات منفصلة أثناء شراء الكمبيوتر، قم بتوصيل الشاشة ببطاقة الرسومات المنفصلة.

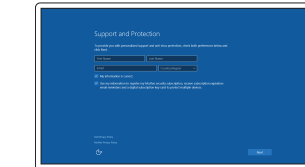
4 Connect the power cable and press the power button

Sambungkan kabel daya dan tekan tombol daya
Conecte el cable de alimentación y presione el botón de encendido
Đấu nối với cáp nguồn và nhấn nút nguồn
صل كبل التيار واضغط على زر التشغيل

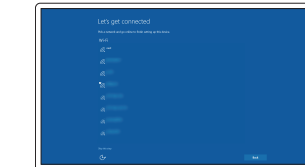


5 Finish Windows 10 setup

Tuntaskan penataan Windows 10
Finalice la configuración de Windows 10
Hoàn tất cài đặt Windows 10
إنهاء إعداد Windows 10



Enable Support and Protection
Aktifkan Dukungan dan Perlindungan
Habilite el soporte y la protección
Bật Hỗ trợ và Bảo vệ
تمكين الدعم والحماية



Connect to your network
Sambungkan ke jaringan Anda
Conéctese a una red
Kết nối vào mạng của bạn
التوصيل بالشبكة

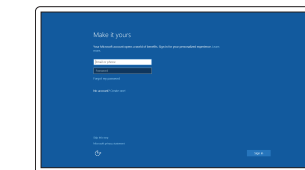
NOTE: If you are connecting to a secured wireless network, enter the password for the wireless network access when prompted.

CATATAN: Jika Anda menghubungkan ke jaringan nirkabel aman, masukkan kata sandi untuk akses jaringan nirkabel tersebut saat diminta.

NOTA: Si se conecta a una red inalámbrica segura, introduzca la contraseña de acceso a la red inalámbrica cuando se le solicite.

GHI CHÚ: Nếu bạn đang kết nối với một mạng không dây bảo mật, hãy nhập mật khẩu để truy cập mạng không dây khi được nhắc.

ملاحظة: في حالة اتصالك بشبكة لاسلكية مومنة، أدخل كلمة المرور لوصول الشبكة اللاسلكية عند مطالبتك.



Sign in to your Microsoft account or create a local account

Masuk ke akun Microsoft Anda atau buat akun lokal
Inicie sesión en su cuenta de Microsoft o cree una cuenta local
Đăng nhập vào tài khoản Microsoft của bạn và tạo tài khoản trên máy tính

قمب تسجيل الدخول إلى حساب Microsoft أو قم بإنشاء حساب محلي

Product support and manuals

Manual dan dukungan produk
Soporte del producto y manuales
Hỗ trợ sản phẩm và sách hướng dẫn
دعم المنتج والدلائل

Contact Dell

Hubungi Dell | Póngase en contacto con Dell
Liên hệ Dell | Dell الاتصال بـ

Regulatory and safety

Regulasi dan keselamatan | Normativa y seguridad
Quy định và an toàn | الممارسات والأمان والتنظيمية

Regulatory model

Model regulatori | Modelo normativo
الموديل التنظيمي | Model quy định

Regulatory type

Jenis regulatori | Tipo normativo
Loại quy định | النوع التنظيمي

Computer model

Model komputer | Modelo de equipo
Model máy tính | موديل الكمبيوتر

Dell.com/support

Dell.com/support/manuals

Dell.com/support/windows

Dell.com/contactdell

Dell.com/regulatory_compliance

D18M

D18M001

OptiPlex 5040 MT

Locate Dell apps

Mencari aplikasi Dell | Localice las aplicaciones Dell

Xác định vị trí các ứng dụng Dell | تحديد موقع تطبيقات Dell



Dell Product Registration

Register your computer

Daftarkan komputer Anda
Registre el equipo
Đăng ký máy tính của bạn
تسجيل الكمبيوتر



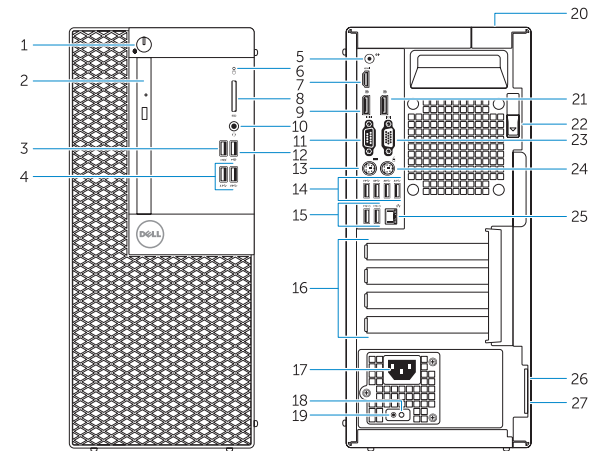
Dell SupportAssist

Check and update your computer

Periksa dan perbarui komputer Anda
Busque actualizaciones para su equipo
Kiểm tra và cập nhật máy tính của bạn
التحقق من الكمبيوتر الخاص بك وتحديثه

Features

Fitur | Funciones | Tính năng | الميزات



1. Power button/Power light
2. Optical-drive bay
3. USB 2.0 connector with PowerShare
4. USB 3.0 connectors
5. Line-out connector
6. Hard-drive activity light
7. HDMI connector
8. Memory card reader (optional)
9. DisplayPort connector
10. Headphone connector
11. Serial connector
12. USB 2.0 connector
13. PS2/Keyboard connector
14. USB 3.0 connectors

15. USB 2.0 connectors (Supports Smart Power On)
16. Expansion-card slots
17. Power connector
18. Power-supply diagnostic button
19. Power-supply diagnostic light
20. Cable-cover lock slot
21. DisplayPort connector
22. Release latch
23. VGA connector (optional)
24. PS2/Mouse connector
25. Network connector
26. Security-cable slot
27. Padlock ring

1. Tombol daya/Lampu daya
2. Bay drive-optik
3. Konektor USB 2.0 dengan PowerShare
4. Konektor USB 3.0
5. Konektor jalur output
6. Lampu aktivitas hard disk
7. Konektor HDMI
8. Pembaca kartu memori (opsional)
9. Konektor DisplayPort
10. Konektor headphone
11. Konektor serial
12. Konektor USB 2.0
13. Konektor PS2/Keyboard
14. Konektor USB 3.0

1. Botón de alimentación/ indicador de alimentación
2. Compartimiento para unidades ópticas
3. Conector USB 2.0 con PowerShare
4. Conectores USB 3.0
5. Conector de línea de salida
6. Indicador luminoso de actividad de la unidad del disco duro
7. Conector HDMI
8. Lector de tarjeta de memoria (opcional)
9. Conector DisplayPort
10. Conector para auriculares
11. Conector serie
12. Conector USB 2.0
13. Conector de PS2/teclado
14. Conectores USB 3.0

15. Konektor USB 2.0 (Mendukung Menghidupkan Daya Pintar)
16. Slot kartu ekspansi
17. Konektor daya
18. Tombol diagnostik catu daya
19. Lampu diagnostik catu daya
20. Slot kunci penutup-kabel
21. Konektor DisplayPort
22. Kait pelepas
23. Konektor VGA (opsional)
24. Konektor PS2/Mouse
25. Konektor jaringan
26. Slot kabel pengaman
27. Ring gembok

15. Conectores USB 2.0 (compatibles con la función de encendido inteligente)
16. Ranuras para tarjetas de expansión
17. Conector de alimentación
18. Botón de diagnóstico del suministro de energía
19. Indicador luminoso de diagnóstico del suministro de energía
20. Ranura de cierre de la funda para cables
21. Conector DisplayPort
22. Pasador de liberación
23. Conector VGA (opcional)
24. Conector de PS2/ratón
25. Conector de red
26. Ranura del cable de seguridad
27. Anillo del candado

1. Nút nguồn/Đèn nguồn
2. Khay ổ đĩa quang học
3. Đầu nối USB 2.0 với tính năng PowerShare
4. Đầu nối USB 3.0
5. Đầu nối ngõ ra
6. Đèn hoạt động ổ đĩa cứng
7. Đầu nối HDMI
8. Đầu đọc thẻ nhớ (tùy chọn)
9. Đầu nối DisplayPort
10. Đầu nối tai nghe
11. Đầu nối Serial
12. Đầu nối USB 2.0
13. Đầu nối bàn phím/PS2
14. Đầu nối USB 3.0

15. موصلات USB 2.0 (تدعم التشغيل الذكي)
16. فتحات بطاقة توسيع
17. موصل التيار
18. زر تشخيص إمداد الطاقة
19. مصباح تشخيص إمداد الطاقة
20. فتحة قفل غطاء الكبل
21. موصل DisplayPort
22. مزلاج التحرير
23. موصل VGA (اختياري)
24. موصل سماعة الرأس/الماوس
25. موصل الشبكة
26. فتحة كبل الأمان
27. حلقة القفل

15. Đầu nối USB 2.0 (hỗ trợ Bất nguồn thông minh)
16. Khe cắm card mở rộng
17. Đầu nối nguồn
18. Nút chặn đoán bộ cấp nguồn
19. Đèn chẩn đoán bộ cấp nguồn
20. Khe khóa nắp luồng cấp
21. Đầu nối DisplayPort
22. Chốt nhả
23. Đầu nối VGA (tùy chọn)
24. Đầu nối chuột/PS2
25. Đầu nối mạng
26. Khe cáp bảo vệ
27. Vòng gắn khóa

1. زر التشغيل/مصباح التشغيل
2. فتحة محرك الأقراص الضوئية
3. موصل USB 2.0 المزود بـ PowerShare
4. موصل USB 3.0
5. موصل الخرج
6. مصباح نشاط محرك الأقراص الثابتة
7. موصل HDMI
8. قارئ بطاقة الذاكرة (اختياري)
9. موصل DisplayPort
10. موصل سماعة الرأس
11. الموصل التسلسلي
12. موصل USB 2.0
13. موصل لوحة المفاتيح/PS2
14. موصل USB 3.0



0W4V05A00

